

# CENÍK 2015

## plyn

### pro domácnosti

## HOME NAJISTO 24

#### Produktová řada „NAJISTO 24“

#### Podmínky produktu jsou:

1. Produktová řada NAJISTO 24 je určena stávajícím i novým zákazníkům.
2. Zákazník sjednává dodávku odebraného zemního plynu za pevnou, tj. neměnnou cenu na období 24 měsíců ode dne zahájení dodávek zemního plynu.
3. V případě stávajících zákazníků bude dodávka za podmínek produktové řady NAJISTO 24 zahájena dnem následujícím po uplynutí sjednané doby trvání současné produktové řady, pokud se zákazníkem nebylo sjednáno jinak. V případě nového zákazníka bude dodávka za podmínek produktové řady NAJISTO 24 zahájena okamžikem zahájení dodávek. Přesné datum zahájení dodávek za podmínek produktové řady NAJISTO 24 bude zákazníkovi potvrzeno na nejbližší periodické vyúčtovací faktuře.
4. Nejpozději 90 dnů před koncem platnosti doby trvání produktové řady NAJISTO 24 má zákazník možnost si sjednat pro následující období libovolný produkt z aktuální produktové nabídky společnosti BOHEMIA ENERGY entity s.r.o. Pokud si zákazník odlišný produkt nesjedná, bude se další dodávka odebraného zemního plynu po dobu trvání smluvního vztahu uskutečňovat za aktuální cenu produktové řady NAJISTO 24 dle platného ceníku společnosti BOHEMIA ENERGY entity s.r.o.

Ceník poplatků platný od 1. 9. 2014 zahrnuje následující poplatky vztahující se na odběrné místo související s odběrem elektrické energie/zemního plynu uvedené v Kč vč. DPH, poplatky za upomínky nepodléhají účtování DPH:

Smluvní poplatek podle ustanovení čl. K, odst. 8, 9., 10 VOP týkající se předčasného ukončení Smlouvy činí pro domácnosti za každé odběrné místo 6 050 Kč. SMS upomínka a první upomínka není zpoplatněna. Každá další upomínka je zpoplatněna částkou 200 Kč. Poplatek za poslední výzvu před přerušením dodávky činí 400 Kč. Poplatek za přerušení dodávek (hladina NN) a poplatek za znovupřipojení (hladina NN) činí 907,50 Kč. Poplatek za náklady spojené se zahájením procesu přerušení dodávky činí 807,07 Kč. Poplatek za náklady na marný výjezd technika činí 726 Kč, který je účtován již v případě vystavení pracovního příkazu technikovi. Poplatek distribuční společnosti související s vystavením mimořádné vyúčtovací faktury u zemního plynu činí dle platného ceníku v distribučním území RWE GasNet, s.r.o. 83,49 Kč, v distribučním území Pražská plynárenská Distribuce, a.s. činí 93,17 Kč. Poplatek za mimořádný odečet spotřeby zemního plynu provedený technikem distribuční společnosti dle platného ceníku distribuční společnosti činí v distribučním území RWE GasNet, s.r.o. 323,07 Kč, v distribučním území Pražská plynárenská Distribuce, a.s. činí 302,50 Kč. Vystavení mimořádné vyúčtovací faktury na základě požadavku zákazníka a nahlášeného samoodečtu k 31.12. není zpoplatněno. Vystavení opisu faktury/ daňového dokladu na žádost zákazníka není zpoplatněno. Poplatek za sjednání vystavení splátkového kalendáře činí 121/242 Kč. Poplatek za službu průkaz garance nižší ceny činí 25,41 Kč a je účtován měsíčně za každé odběrné místo pouze u produktových řad GARANCE. NN = nízké napětí (0,4-1kV), VN = vysoké napětí (1-52kV), VVN = velmi vysoké napětí (52-300kV).

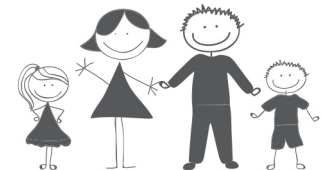
V .....

dne .....

.....  
podpis zákazníka



Distribuční území  
RWE GasNet, s.r.o.



Zákaznické centrum

Na Poříčí 24-26, 110 00 Praha 1

Po-Čt 8:00 - 17:00 | Pá 8:00 - 13:30

Zákaznická linka **840 10 10 10**

Po-Pá 7:00 - 20:00 | So-Ne 9:00 - 17:30

[kontakt@bohemiaenergy.cz](mailto:kontakt@bohemiaenergy.cz) | [www.bohemiaenergy.cz](http://www.bohemiaenergy.cz)

**CENY PRODUKTOVÉ ŘADY NAJISTO 24**  
**DISTRIBUČNÍ ÚZEMÍ RWE GASNET, S.R.O.**  
**CENY PRO DOMÁCNOSTI PLATNÉ OD 1. 3. 2015**



**ROČNÍ ODBĚR**  
**V ODBĚRNÉM MÍSTĚ**

kWh/rok	CENA DISTRIBUCE			CENA ZA ODEBRANÝ ZEMNÍ PLYN A OSTATNÍ SLUŽBY DODÁVKY			CELKOVÁ KONEČNÁ CENA			
	Cena za služby operátora trhu	Pevná cena za odebraný zemní plyn	Stálý měsíční plat	Cena za odebraný zemní plyn	Stálý měsíční plat	Cena za odebraný zemní plyn	Stálý měsíční plat	Kč/kWh	Kč/měsíc	Kč/měsíc
	Kč/kWh	Kč/kWh	Kč/měsíc	Kč/kWh	Kč/měsíc	Kč/kWh	Kč/měsíc	Kč/kWh	Kč/měsíc	Kč/měsíc
do 1 890	0,00216 (0,00261)	0,41061 (0,41694)	65,05 (76,71)	1,26965 (1,53265)	31,00 (31,51)	1,26965 (1,53265)	31,00 (31,51)	1,87942 (21,9210)	96,05 (116,22)	96,05 (116,22)
nad 1 890 do 7 560	0,00216 (0,00261)	0,23258 (0,28142)	93,09 (112,64)	1,00144 (1,21174)	51,00 (61,71)	1,00144 (1,21174)	51,00 (61,71)	1,23618 (14,9578)	144,09 (174,35)	144,09 (174,35)
nad 7 560 do 15 000	0,00216 (0,00261)	0,210989 (0,26372)	107,51 (130,09)	0,98901 (1,17250)	121,00 (146,41)	0,98901 (1,17250)	121,00 (146,41)	1,18068 (14,2884)	226,51 (276,50)	226,51 (276,50)
nad 15 000 do 20 000	0,00216 (0,00261)	0,19159 (0,23182)	130,14 (157,47)	0,98901 (1,17250)	121,00 (146,41)	0,98901 (1,17250)	121,00 (146,41)	1,18276 (14,0694)	251,14 (303,88)	251,14 (303,88)
nad 20 000 do 25 000	0,00216 (0,00261)	0,19159 (0,23182)	130,14 (157,47)	0,98901 (1,17250)	121,00 (146,41)	0,98901 (1,17250)	121,00 (146,41)	1,18276 (14,0694)	251,14 (303,88)	251,14 (303,88)
nad 25 000 do 30 000	0,00216 (0,00261)	0,16558 (0,20035)	184,33 (223,04)	0,98901 (1,17250)	121,00 (146,41)	0,98901 (1,17250)	121,00 (146,41)	1,13675 (13,7547)	305,33 (369,45)	305,33 (369,45)
nad 30 000 do 35 000	0,00216 (0,00261)	0,16558 (0,20035)	184,33 (223,04)	0,98901 (1,17250)	121,00 (146,41)	0,98901 (1,17250)	121,00 (146,41)	1,13675 (13,7547)	305,33 (369,45)	305,33 (369,45)
nad 35 000 do 40 000	0,00216 (0,00261)	0,16558 (0,20035)	184,33 (223,04)	0,98901 (1,17250)	121,00 (146,41)	0,98901 (1,17250)	121,00 (146,41)	1,13675 (13,7547)	305,33 (369,45)	305,33 (369,45)
nad 40 000 do 45 000	0,00216 (0,00261)	0,16558 (0,20035)	184,33 (223,04)	0,98901 (1,17250)	121,00 (146,41)	0,98901 (1,17250)	121,00 (146,41)	1,13675 (13,7547)	305,33 (369,45)	305,33 (369,45)
nad 45 000 do 50 000	0,00216 (0,00261)	0,13522 (0,16362)	298,16 (380,77)	0,98901 (1,17250)	121,00 (146,41)	0,98901 (1,17250)	121,00 (146,41)	1,10639 (13,3873)	419,16 (507,18)	419,16 (507,18)
nad 50 000 do 55 000	0,00216 (0,00261)	0,13522 (0,16362)	298,16 (380,77)	0,98901 (1,17250)	121,00 (146,41)	0,98901 (1,17250)	121,00 (146,41)	1,10639 (13,3873)	419,16 (507,18)	419,16 (507,18)
nad 55 000 do 63 000	0,00216 (0,00261)	0,13522 (0,16362)	298,16 (380,77)	0,98901 (1,17250)	121,00 (146,41)	0,98901 (1,17250)	121,00 (146,41)	1,10639 (13,3873)	419,16 (507,18)	419,16 (507,18)

**ROČNÍ ODBĚR**  
**V ODBĚRNÉM MÍSTĚ**

kWh/rok	CENA DISTRIBUCE			CENA ZA ODEBRANÝ ZEMNÍ PLYN A OSTATNÍ SLUŽBY DODÁVKY			CELKOVÁ KONEČNÁ CENA			
	Cena za služby operátora trhu	Pevná cena za odebraný zemní plyn	Pevná roční cena za rezervovanou kapacitu	Cena za odebraný zemní plyn	Pevná roční cena za přistavenou kapacitu	Cena za odebraný zemní plyn	Pevná roční cena za přistavenou kapacitu	Kč/kWh	Kč/m <sup>3</sup>	Kč/m <sup>3</sup>
	Kč/kWh	Kč/kWh	Kč/m <sup>3</sup>	Kč/kWh	Kč/m <sup>3</sup>	Kč/kWh	Kč/m <sup>3</sup>	Kč/kWh	Kč/m <sup>3</sup>	Kč/m <sup>3</sup>
nad 63 000 do 315 000	0,00216 (0,00261)	0,11539 (0,13962)	106,07516 (130,7094)	0,95689 (1,18873)	83,18532 (100,65424)	0,95689 (1,18873)	83,18532 (100,65424)	1,06344 (13,1096)	191,26048 (231,42518)	191,26048 (231,42518)
nad 315 000 do 630 000	0,00216 (0,00261)	0,11539 (0,13962)	106,07516 (130,7094)	0,95689 (1,18873)	83,18532 (100,65424)	0,95689 (1,18873)	83,18532 (100,65424)	1,06344 (13,1096)	191,26048 (231,42518)	191,26048 (231,42518)

V tomto ceníku najdete jak cenu za odebraný zemní plyn tak i regulované platby, jejichž výši stanovuje Energetický regulační úřad (ERÚ). Domácnosti jsou osvobozeny od daně ze zemního plynu. Všechny ceny jsou uváděny v Kč bez DPH (v závorce orientační ceny s DPH). Sazba DPH je 21 % (aktuální dle platných právních předpisů).

Měsíční platbu za kapacitní složky je zapotřebí vypočítat dle následujícího postupu:  $MP = (C(RO/115)) / 12$ , kde C = součet cen za přidělenou kapacitu, RO = roční odběr v daném místě spotřeby v m<sup>3</sup>. Pro přibližný přepočet objemu spotřebovaného zemního plynu na kWh je používána konstanta 10,5, kde 1 m<sup>3</sup> = 10,5 kWh.

